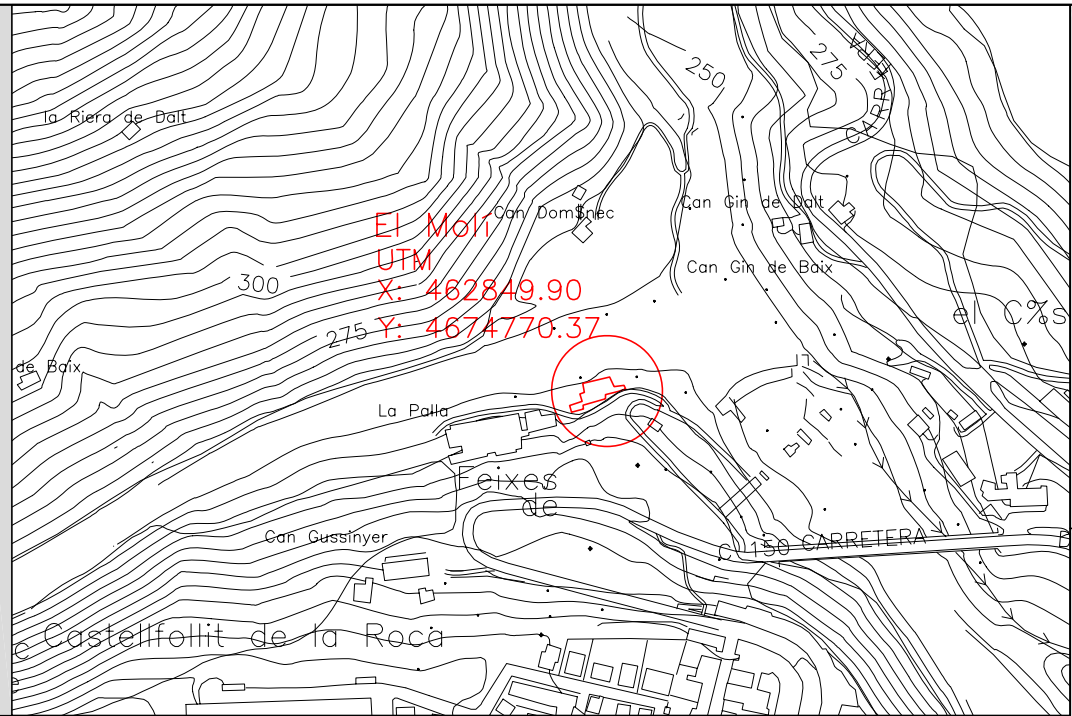


Emplaçament : 1/5.000



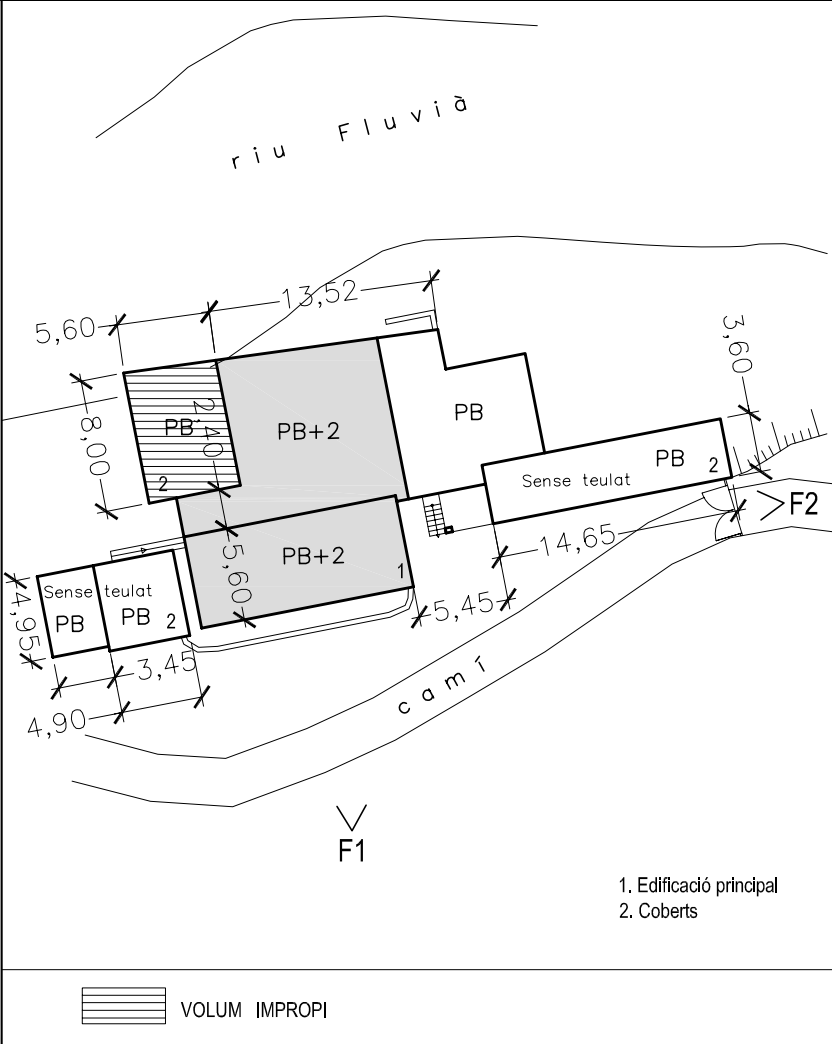
Fotografia 1



Fotografia 2



Croquis



Situació : 1/50.000



MUNICIPI: Castellfollit de la Roca	NUCLI: Castellfollit de la Roca	04
CASA: El Molí	Ref: 1935/06	

REFERÈNCIA CADASTRAL:  
-----

1. Descripció de la masia o casa rural:
  - 1.1. Època de construcció: Anterior al segle XX
  - 1.2. Estat de conservació de l'immoble: Deficient
  - 1.3. Accessibilitat de la finca (des de la xarxa de camins):  
Accés des de la carretera N-260, a peu de carretera s'accedeix a la finca
2. Justificació de les raons que aconsellen la recuperació i preservació de la masia o casa rural:
  - Arquitectòniques: Millores d'adequació a l'ús
  - Històriques: Edat de l'edificació
  - Paisatgístiques: Millores d'integració i d'adequació a l'entorn més proper
3. Usos.
  - 3.1. Ús actual.
    - Edificació principal: Habitatge
    - Construccions annexes: Molí
4. Arranjament o millora de les estructures d'accessibilitat i serveis, si escau:
 

Les actuacions de rehabilitació i ampliació especificaran el tipus de serveis de subministrament ( electricitat, aigua, telefonia,...), evacuació i accés rodat.
5. Observacions:
  - Es podran realitzar les reformes necessàries per mantenir l'ús actual de l'edificació principal i dels annexes.
  - El Planejament Urbanístic NNSS qualifica la zona d' Espai de Protecció d' Interés Geobotànic (clau 16)
  - Les edificacions amb volum impropri caldrà enderrocar-les i/o millorar-les previ o simultàneament a la corresponent llicència d' obres.
  - Està inclosa dins l' àmbit del PNZV.

## AJUNTAMENT DE CASTELLFOLLIT DE LA ROCA

